

社会法人岐阜病院 機関誌まごころ

まごころ

「まごころ」は、社会法人岐阜病院の機関誌です。



こあいさつ



社会法人岐阜病院
院長 鈴木 祐一郎

より質の高い医療サービスを目指して

社会法人岐阜病院は、今年で創立81周年を迎えます。真心をこめた医療サービスの提供が当院の理念ですが、これは80年に及ぶ長い伝統と、それに安住することのない不断の改善が相俟って実現するものと考えます。そのためには医療を取り巻く現在の困難な情勢の中でも、常に患者さまのために何ができるかを我々病院で働く者達が考え続け、生き生きと創意工夫に努めると共に、感度の高いアンテナを張って外部に目を向けて、地域や関係諸機関の思いを受け止めることが必須です。そして社会の変化に即応できる病院であり続けなければなりません。

今後とも地域から期待され、医療サービスを受ける皆さまのために常に進化していく病院でありたいと思います。どうかそのためにも皆さまの声を当院にお届けくださいますようお願いいたします。

特集

ストレスフルな現代 心の病が増えています

内科を受診する患者さまの4割が心の病を抱えているとも言われます。

例えば…

「食欲がない。
胃腸が悪いのかしら？」



実は、

ご本人が気付かないだけで、うつ病が隠れているということも…。

「最近眠れない」

「何だか体がだるい」

「やる気が起きない」

「動悸がして不安」

などなど…



岐阜病院は、心の病に悩んでおられる方々に最善の医療を提供致します。



社会、 す!



うつ病ひとくちMEMO

●「うつ」の症状とは…?

気分が沈む。
楽しむことができなくなる。
眠れない。
食欲がない。
体がだるい。
やる気が出ない。
頭がボーッとする。
自信がなくなる。
死にたくなる。

●「うつ」を治療しないと…?

半数の方は1年以上「うつ」が続きます。

●「うつ」を正しく治療すれば…?

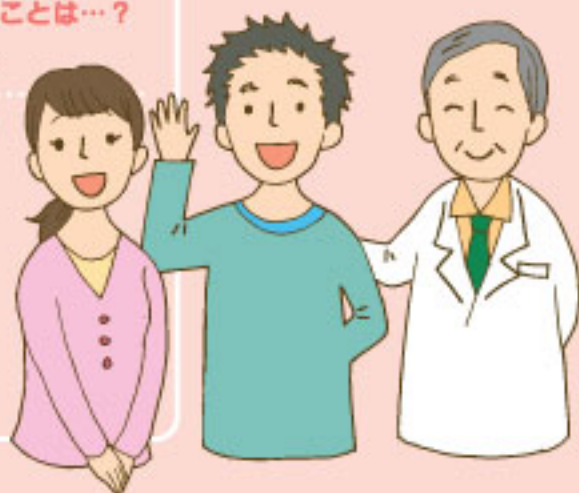
多くの方が3~6カ月で治ります。

●「うつ」の治療で大切なことは…?

それは、お薬と休養です。

●「うつ」になったら…?

頑張らないこと。
休むこと。
1人で悩まず、周りに
相談すること。
そして、正しい治療を
受けることです。



岐阜病院の理念

私たちは、真心をこめて医療福祉サービスを提供します。

基本方針

- 1 私たちは、より良い療養環境を提供するために絶えず改善に努めます。
- 2 私たちは、常に自己研鑽に励み、より質の高い医療福祉サービスを提供する努力を重ねます。
- 3 私たちは、地域との連携を深め、社会に奉仕し、信頼される病院を目指します。

患者さまの権利

- 1 いつでも個人として尊重される権利
- 2 公平で差別されず適切で安全な医療を受けられる権利
- 3 必要な医療情報をわかりやすい説明で理解できるまで受けられる権利
- 4 治療計画に参画し、いつでも意見や苦情を述べることができ、自己決定が尊重される権利
- 5 個人のプライバシーが保護される権利
- 6 根拠なく、面会・通信・行動の自由や開放処遇が優されない権利
- 7 退院請求を行う権利及び治療・処遇に対する不服申立をする権利

Q どんな人が受診しているのですか？

A 老若男女を問わず、いろいろな方が受診されています。
統合失調症・躁うつ病・てんかん・認知症・神経症・強迫性
障害・パニック障害・不眠症・その他、多岐にわたります。
「夜眠れない」「何となく気分が落ち込んでつらい」と
いった自覚症状から受診される方もいらっしゃいます。



Q 診察ではどんなことをするのですか？

A 医師が面接を行います。生活状況や家族構成など個
人的なことも伺いますが、個人情報保護には十分留意し
ておりますので安心してお話しください。



Q 予約はできますか？

A 当院では予約制の診療は原則として行っておりません。特別な事情がある方は主治医に
ご相談ください。

Q カウンセリングを受けたいのですが…？

A 主治医が「治療のためにカウンセリングが適当」と判断した場合にご利用いただけます。
長時間を要するため完全予約制となります。予約外は対応できない旨をご了承ください。カウ
ンセリングは臨床心理士が担当いたします。

■外来担当表

(*印は精神保健指定医)

	月	火	水	木	金
一 診	*淡路	*山村理事長	*山村(調)	*荻山	*鈴木院長
二 診	*藤本	*荻山	*安楽	*伊藤	*安楽
三 診	阪野	*伊藤	阪野	*淡路	*勝
四 診	*小川(再診)	*勝	柳澤(再診)	*曾根	松岡
五 診		松岡	*曾根(再診)		深尾(希)
六 診					柳澤(再診)

ただため、毎号、院内の各部署をご案内いたします。
外来診療について皆さまからよくお寄せいただく質問にお答えします。

Q 費用はどのくらいかかりますか？

- A** 検査やお薬の内容にもよりますが、各種健康保険を利用された場合(3割負担)で初診時3,000円～5,000円が目安になると思います。
無料低額診療等、医療費の減免制度については、受付でおたずねください。



Q 受診するときには何が必要ですか？

- A** 受診される方の健康保険証をお持ちください。他の医療機関からの紹介状や、各種受給者証(福祉医療・母子医療・老人医療等)をお持ちの場合は、併せてご持参ください。

Q 医師の前では上手く話せません。どうすれば言いたいことが伝わりますか？

- A** メモ書きしておくなどなさってはいかがでしょうか。日頃より、伝えたいことを書き留めておかれるといいでしょう。



Q 受診日以外で急に調子が悪くなったらどうすればいいですか？

- A** 平日の午前中なら、いつでもご来院ください。それ以外の時間帯は、一度ご連絡をいただいてからの来院をお願いしています。

当院の診察室はプライバシーに配慮した造りになっていますので、お悩み事や相談事を安心してお話いただけます。臨床心理士による心理カウンセリングや精神保健福祉士による医療相談もご利用いただけます。

医療相談では、受診が必要かどうかのご相談をはじめ、医療費や地域の福祉サービスについての情報提供なども行っておりますので、お気軽にご利用ください。

さまざまな事情で患者さまご本人が受診できないような場合、ご家族の方だけでのご相談にも応じています(保険診療はご利用になれませんので実費負担となります)。

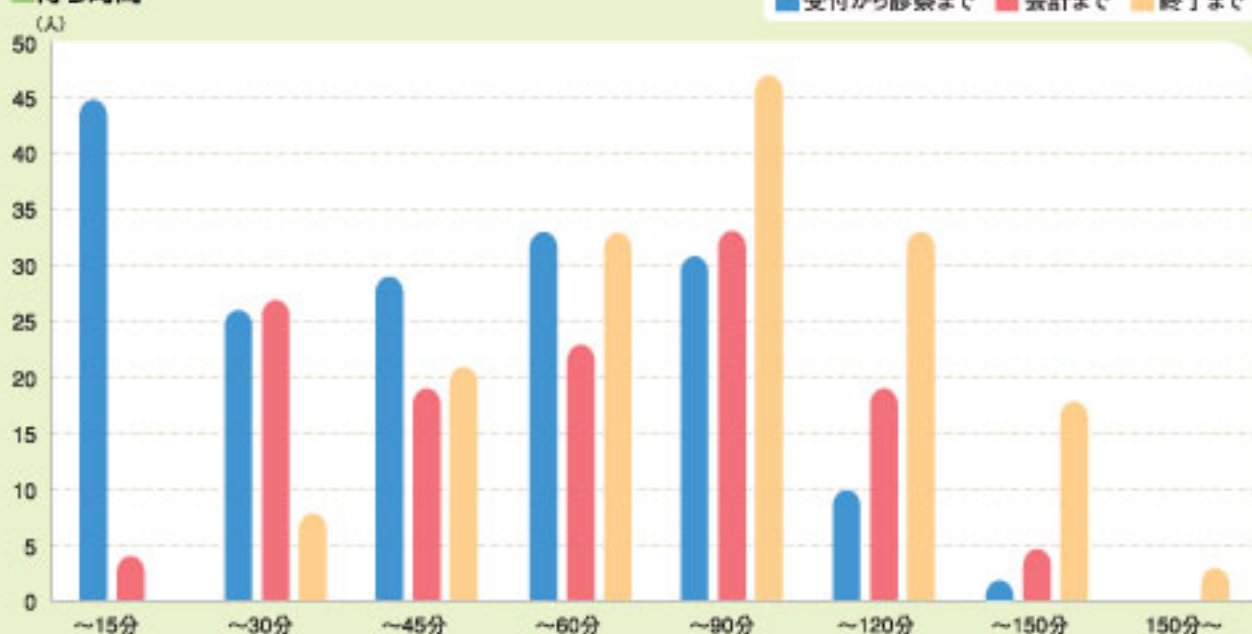


外来アンケートの結果について

サービス改善委員会

当院では「患者さまや御家族の皆さま、並びに地域の方々に信頼される病院づくり」を目指して、療養環境の改善に努めております。この度、サービス改善に皆様のご意見を参考にさせていただくため、「外来アンケート」を実施いたしました。その結果についてご報告させていただきます。

待ち時間



	平均	最大
受付から診察まで	40分	2時間3分
会計まで	58分	2時間23分
終了まで	1時間16分	2時間53分

● 待ち時間については上記のような結果でした。かなりのお時間をお待たせしており、大変申し訳なく思います。待ち時間を少しでも短縮できるよう、これからもさらに改善に努めてまいります。

順番待ちが何番目かわかるようにしてほしい

初診の人に必ず抜かされるので何とかしてほしい

待ちの順番については、外来のナースステーションにお尋ねいただければお伝え可能です。初診の方の診察が必ず先になるということはありません。ただ、初診で病状が不安定なために待合室でお待ちいただけない方に関しては、診察の順番を変更させていただく場合がありますので、どうかご理解ください。



採血をする時は、看護師がゴチャゴチャいらない部屋でやってほしい

採血については、外来ナースステーションをアコーディオンカーテンで仕切り、処置コーナーとナースステーションを独立させる形で対応していきます。



薬の説明の文書には副作用についても書いてほしい

重大な副作用が出る薬から、ほとんど副作用が起らない薬まで、さまざまな薬がございます。限られた紙面の中でそのすべてを記載するのは難しいのですが、当院では重要な副作用をお知らせするようにしております。内容については今後も検討してまいります。



診療情報の開示について

当院では診療情報の開示に対応しております。ご希望の方は下記のいずれかの者にお申し出ください。

主治医

病棟看護長

医事課長

社会福祉科長

苦情の受付について

当院に対するご意見やご苦情は、よりよい療養環境づくりの貴重な情報となります。ご意見や苦情等がございましたら、下記のいずれかの者にお申し出ください。

外来看護長

病棟看護長

医事課長

社会福祉科長

薬局長

リハビリ科長

セカンドオピニオンのご案内

当院ではセカンドオピニオンを行っております。セカンドオピニオンとは、検査や治療を受けるに当たって、主治医以外の医師に意見を求めることを言います。当院で受診されておられる患者さまがセカンドオピニオンをご希望の場合には、その旨を主治医にお申し付けください。主治医が診療情報提供書を発行いたしますので、それをお持ちになってセカンドオピニオンを受けたい医療機関を受診してください。

また、他院にかかっておられる患者さまで当院にセカンドオピニオンをお求めの方は、当院地域連携室にて日時をご予約の上、現在の主治医の先生が発行した診療情報提供書をお持ちになっておいでください。

セカンドオピニオンは、主治医の変更や転院のためのものではありません。治療は引き続き現在の主治医のもとで行っていただくことが前提となります。

また、セカンドオピニオンは「医療」ではなく「相談」ですので、健康保険給付の対象にはならず、全額自己負担となります。当院の「相談料」は1万円となっております。

なお、医療訴訟のためのご相談は扱っておりませんのでご了承ください。

概要

診療科目：精神科・心療内科

診療時間：9時～12時

休診日：土曜日・日曜日・祝祭日
年末年始（12月30日～1月3日）
8月15日・10月22日

定床：598床
認知症病棟
精神科急性期病棟
精神科一般病棟
精神科療養病棟
ストレスケアユニット

沿革

1928(昭和3)年：社団法人岐阜脳病院 開設(51床)

1930(昭和5)年：県立代用精神病院として指定される

1949(昭和24)年：社団法人岐阜精神病院に名称変更

1987(昭和62)年：社団法人岐阜病院に名称変更

1999(平成11)年：援護寮・地域生活支援センター 開設

2006(平成18)年：精神科急性期治療病棟 開設
老人性認知症疾患治療病棟 開設
ストレスケア病棟 開設

2008(平成20)年：援護寮・地域活動支援センターが
社会福祉法人舟伏に移行

指定病院としての活動 当院はさまざまな医療専門教育のお手伝いをしています。

医師臨床研修：岐阜県総合医療センター・朝日大学村上記念病院・長良医療センター・河村病院

作業療法研修：平成医療専門学校・サンビレッジ国際医療福祉専門学校

精神保健福祉実習：東海学院大学・中部学院大学・金城大学

臨床心理実習：岐阜大学大学院教育学研究科・東海学院大学院文学研究科

栄養士実習：岐阜聖徳学院大学短期大学部生活学科

看護実習：岐阜県立看護大学看護学科・岐阜大学医学部看護学科
平成医療専門学校・岐阜県立衛生専門学校・岐阜保健短期大学

岐阜市医師会准看護学校・各務原市医師会准看護学校・自衛隊岐阜病院准看護師養成所

アクセスマップ



名鉄岐阜駅からお越しの場合

- 岐阜バスターミナル(C)乗り場乗車
大洞線団地線・上之保線 22分「日野橋」下車 徒歩7分
- 名鉄岐阜駅6番乗り場乗車
日野市橋線…………… 20分「日野舟伏」下車 徒歩5分

JR岐阜駅からお越しの場合

- JR岐阜駅14番乗り場乗車
大洞線団地線・上之保線 20分「日野橋」下車 徒歩7分
日野市橋線…………… 22分「日野舟伏」下車 徒歩5分

ロゴマーク



岐阜病院(Gifu Hospital)の頭文字である「G」と明るさや優しさを連想させる花の形を組み合わせたシンボルマークです。花びらの形を楕円形に並べ、人々の「和」を表現するとともに、患者さまが病院の支援によって安らぎ、回復、治癒、自立していく過程(プロセス)をグラデーションによって表現しています。

社団法人岐阜病院 機関誌まごころ

平成21年5月1日発行
〒500-8211
岐阜県岐阜市日野東3丁目13番6号
☎058-245-8171
☎058-246-6824
<http://www.shadan-gifu.or.jp>