

公益社団法人岐阜病院 機関誌

# まごころ

『まごころ』は、公益社団法人岐阜病院の機関誌です。



第 **6** 号



## どんな病気？

突然何のきっかけもなく、パニック発作が繰り返し起こる病気です。ただ、発作前に、ストレスがかかりすぎていたり、肉体的に疲労していることが多いようです。

## パニック障害の症状は？

### 1. 「パニック発作」

パニック障害の中心となる症状で、動悸、発汗、体の震え、息苦しさといった症状を伴う不安感、このままでは死んでしまうのではないかと、気が狂ってしまうのではないかと、いう恐怖感が同時に起こります。



### 2. 「予期不安」

パニック発作を繰り返すうちに、「またあの発作が襲ってくるかもしれない…」という漠然とした不安が常につきまとうようになることです。

### 3. 「広場恐怖」

繰り返し発作を起こした患者さまが、以前発作を起こした場所や、発作が起きた時すぐに助けを得られないような場所を恐れることです。その結果患者さまはこれらの場所や状況を避けるようになります。

### その他

発作を繰り返すことで、うつ病などの合併症を起こしたり、行動できる範囲が狭くなってしまふことがあります。



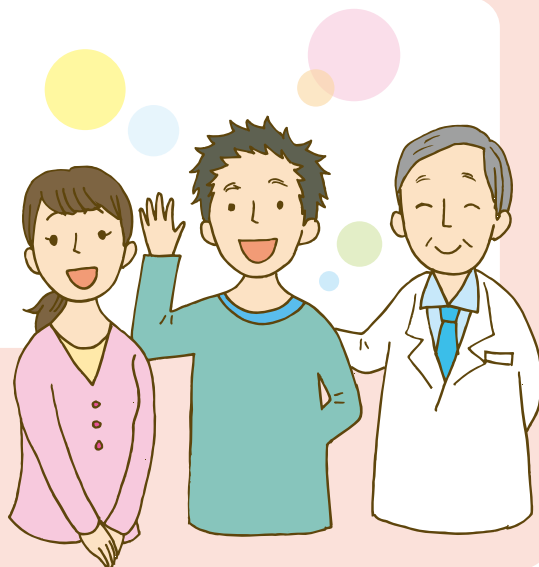
## 主な治療法は？

### A 薬による治療

抗うつ薬（SSRIが主に使用されます）、抗不安薬などの薬が有効です。早めに治療を開始すると、回復が早いのですが、治療には最低1年位が必要です。

### B 段階的暴露療法

患者さまが避けようとしている不安・恐怖をひきおこす状況に、繰り返し、少しずつ、直面させて、考え方を修正したりして、不安・恐怖の程度を低下させていきます。



## ふれあい看護体験

当院では、毎年ふれあい看護体験をととして将来看護について考えるよい機会になればと考え開催しています。今年は岐阜市内の中学生15名の参加がありました。体験内容は患者さまの脈拍や血圧測定、足浴、車椅子等でした。参加された方の感想に「患者さんから話しかけてくださりとてもうれしかった。」「看護は大変そうだけど楽しそうだと思いました。」「以前から看護師になりたいと思っていましたが、前よりも『なりたい!』という気持ちが強くなりました。」とあり将来につながる体験をしていただけたようです。



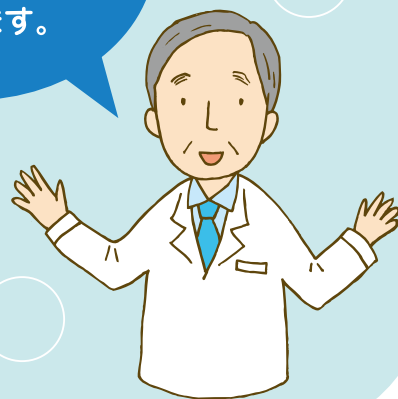
# 納涼夏祭り

平成23年8月24日(水)18:30から病院本館前にて『納涼夏祭り』が開催されました。患者さま・そのご家族さまや地域の皆さまなど沢山の方々が訪れ、「盆踊り」「縁日」「模擬店」「バザー」などを楽しみました。

今年のイベントでは”患者さまと職員によるバンド演奏”を披露していただき、練習の成果を思う存分発揮して頂けた事でしょう。(残念ながら1曲でしたが…)



来年も日頃の感謝と地域の方々との交流の場を持てるように頑張ります。



## 名鉄岐阜駅からお越しの場合

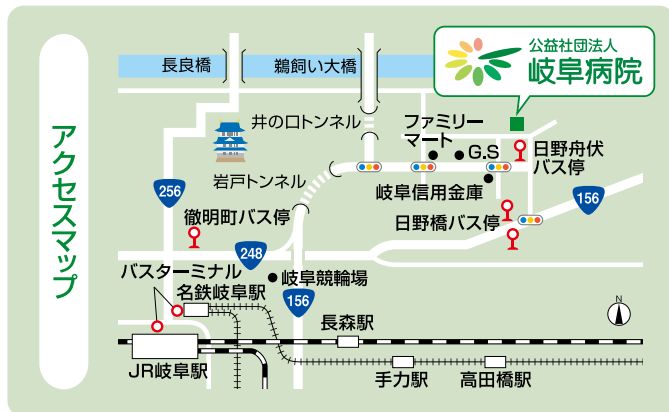
### ●岐阜バスターミナル Dのりば乗車

大洞団地線・岐阜関線 19分「日野橋」下車 徒歩10分  
日野市橋線(日野西行) 21分「日野舟伏」下車 徒歩5分

## JR岐阜駅からお越しの場合

### ●JR岐阜駅 14番のりば乗車

大洞団地線・岐阜関線 17分「日野橋」下車 徒歩10分  
日野市橋線(日野西行) 19分「日野舟伏」下車 徒歩5分



## 外来担当表

	月	火	水	木	金
一 診	竹中	山村理事長	安楽	荻山	鈴木院長
二 診	淡路	石井	渡邊	淡路	安楽
三 診	初診	初診	初診	初診	初診
四 診	大田	勝	森川	南谷	勝
五 診	渡邊	吉田	柳澤	鎌倉	柳澤
六 診	杉浦	須磨	大矢	深尾(希)	山田

・初診の予約が可能になりました。お電話でお問い合わせください。

## 公益社団法人 岐阜病院 機関誌まごころ

平成23年10月1日発行  
〒500-8211  
岐阜県岐阜市日野東3丁目13番6号  
☎058-245-8171  
FAX058-246-6824  
<http://www.shadan-gifu.or.jp>