

公益社団法人岐阜病院 広報誌

まごころ

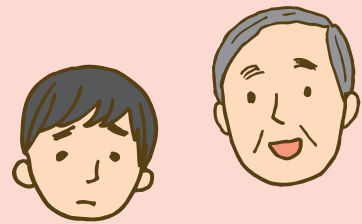
『まごころ』は、公益社団法人岐阜病院の広報誌です。



第 8 号

特集

双極性障害(躁うつ病)について



どんな病気?

うつ状態と躁状態を繰り返す病気です。

躁状態が重度(入院を要するほど)の場合は双極I型障害といい躁状態が軽度(軽躁状態)の場合は双極II型障害といいます。

双極性障害の症状は?

① うつ状態

憂うつな気分、興味・喜びの減退、食欲低下、不眠または過眠、気力低下、思考力低下、自殺願望、被害妄想などの症状が認められます。



② 躁状態

高揚した気分、自尊心の肥大、誇大妄想、睡眠欲求の減少(寝るのがもったいない)、多弁、話題がころころ変わる、過活動、浪費などの症状が認められます。



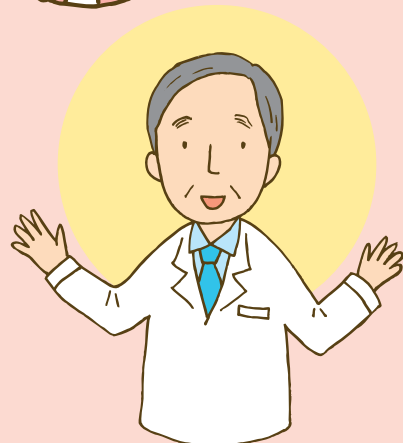
③ 躁うつ混合状態

上記①,②の症状がいくつか同時に認められます。



④ その他

軽躁状態のときはいつもより少し元気がよすぎるかなと思われ、見過ごしてしまうことが多いです。



主な治療法は？

A 薬による治療

気分安定剤（リチウム、抗てんかん薬など）や抗精神病薬などが有効です。再発しやすい病気のため、改善してからも内服を続ける必要があります。



B 社会リズム療法

再発率を下げるために、休みの日でも朝遅くまで寝ない、夜布団に入る時間を一定にするなど、生活リズムをなるべく一定にする必要があります。

病院ボランティアをはじめませんか？

病院の中には、専門職でなくてもできることで、間接的に患者さまの治療に好影響をあたえることが沢山あります。病院ボランティアは自発的奉仕としてこうした活動を行う人です。あなたも病院ボランティアをはじめませんか？

活動内容

- ① ボランティア自身の特技を生かして行う活動（レクリエーション活動における楽器演奏・手品・落語等の披露、病院内の飾り付けやガーデニング等）
- ② 患者さまとの交流（話し相手、私物整理のお手伝い、院内散歩の付き添い、治療プログラムのお手伝い等）
- ③ 病院イベントのお手伝い（夏祭りの準備、会場設営・運営や撤収等）

活動日時

月曜日～金曜日（祝日、年末年始を除く）午前9:30～11:30、午後1:30～3:30
上記時間内であなたの都合のつく日時にあなたの都合のつく回数で結構です。

募集対象

高校生以上で健康な方。（未成年の場合は親の同意が必要です）
思いやりのある方。患者さまのプライバシーを守れる方

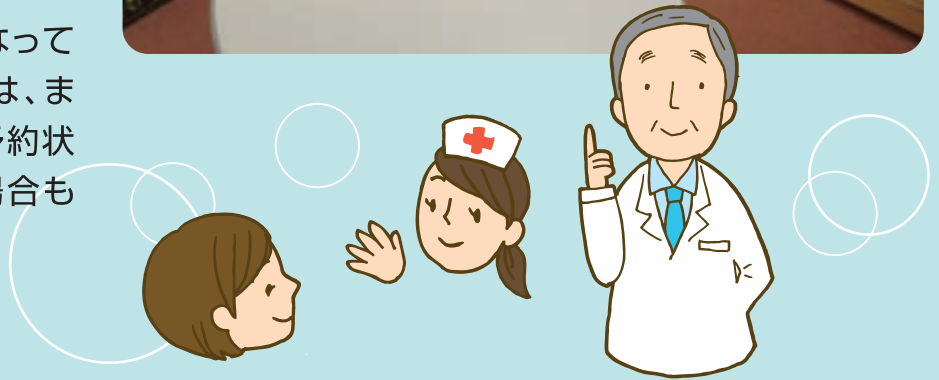
お申し込み・お問い合わせは、社会福祉科 杉山まで

臨床心理科の案内

臨床心理科は、6名(常勤4名、非常勤2名)の臨床心理士が勤務しており、患者さまの様々なニーズにお応えするため、心理カウンセリングや心理検査を実施しています。心理カウンセリングでは、臨床心理学の立場から、患者さまの抱える問題の解決に向け、共に考えながら、心理的援助を行っていきます。



これらは、完全予約制となっておりますので、ご希望の方は、まず主治医にご相談下さい(予約状況により、お待ちいただく場合もございます)。



名鉄岐阜駅からお越しの場合

●岐阜バスターミナル Dのりば乗車

大洞団地線・岐阜関線 19分「日野橋」下車 徒歩10分
日野市橋線(日野西行) 21分「日野舟伏」下車 徒歩5分

JR岐阜駅からお越しの場合

●JR岐阜駅 14番のりば乗車

大洞団地線・岐阜関線 17分「日野橋」下車 徒歩10分
日野市橋線(日野西行) 19分「日野舟伏」下車 徒歩5分



外来担当表

	月	火	水	木	金
一 診	竹中	山村理事長	安楽	淡路	鈴木院長
二 診	淡路	石井	竹中	須磨	安楽
三 診	初診のみ	初診のみ	初診のみ	初診のみ	初診のみ
四 診	大田	勝	吉田	田中(耐)	勝
五 診	渡邊	吉田	渡邊	山本	柳澤
六 診	田中(耐)	須磨	柳澤	深尾(希)	山田

・初診の予約が可能になりました。お電話でお問い合わせください。

公益社団法人 岐阜病院 広報誌まごころ

平成24年6月1日発行
〒500-8211
岐阜県岐阜市日野東3丁目13番6号
☎058-245-8171
FAX 058-246-6824
<http://www.shadan-gifu.or.jp>