

公益社団法人岐阜病院 広報誌

# まごころ

『まごころ』は、公益社団法人岐阜病院の広報誌です。



# 新しい年を迎えて

院長 鈴木祐一郎



初春を迎え病院を代表して、皆様にひとこと御挨拶を申し上げます。

思えば昨年も様々な出来事がありました。社会的な変化、とりわけ精神科医療を取り巻く状況も、日々変化し続けています。当院に限って言っても、病院を受診する患者様や入院する患者様の疾患構成も以前とは大きく様変わりしています。また昨年は我々の、特に院長である私の至らなさから、関係各位に御迷惑をかけたことも数々ありました。そのことをあらためてお詫びいたします。

しかしながら新しい年を迎えて大事なことは今後のことです。皆様の御助言をいただき、病院職員の衆知を集めて、病院の目指す方向をしっかりと定めて、それに向かって総力を結集することが重要だと考えます。その方向を決めるためにも、立ち返るべきは「私たちは、真心をこめて医療福祉サービスを提供します」という病院理念でなければなりません。家庭、会社、国などどんな集団であれ、一つの組織が継続して関係者に信頼され存立していくには、その理念、あるいは存在根拠とでも言うべきものがが必要です。それを見失うと組織は惰性に流されて、ただ同じことを続けて良しとするものになってしまいます。病院も同じです。言わば病院のステークホルダーたる患者様、従業員、地域社会にとって、公益社団法人岐阜病院が何のために存在しているのかを常に振り返りながら改革していくことが重要なのです。

もう少し具体的に言うと透明性、公開性、あるいは明るさということです。大事なことの決定は情報を提供し、可能な限りオープンに議論して決めていくこと、そして患者様や地域社会に対してより良き医療福祉を提供するためにも、我々が明るい気持ちで業務を進めていくこと、そうしたことが今年の目標でありたいと思います。

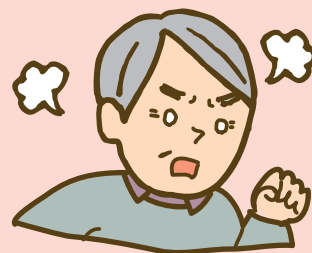
## 特集

## せん妄について



### せん妄とは？

- お体の具合が悪かったり、お薬を使用していたりすることによって、意識が軽く曇ったようになり、お気持ちや行動に様々な変化が生じることをせん妄といいます。
- せん妄は、高齢者や認知症の方に起こりやすい病態です。せん妄になると、急速に「ぼけ」が進んだようになり、

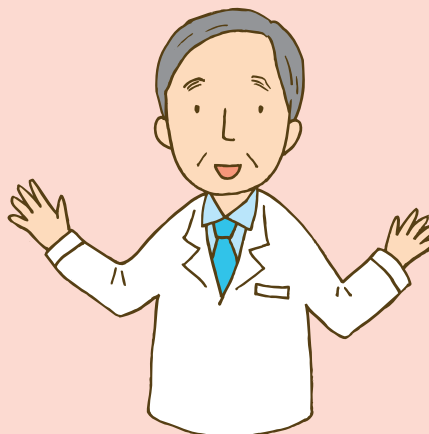


怒りっぽくなったり、幻が見えたり(実際には居ない人が居ると感じる)することがあります。「夜になるとおちつかない」、「(療養のうえで必要な)安静が保てない」等の行動の変化があることもあります。



### せん妄の原因

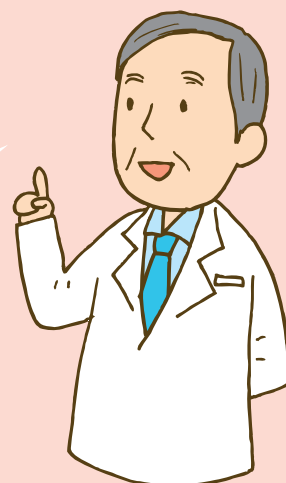
- せん妄の原因は、脳出血や脳梗塞などの脳に由来する病気だけでなく、悪性腫瘍、心臓疾患、肝臓疾患、腎臓疾患、ホルモン異常、ビタミン欠乏などのお体の病気、使用しているお薬の影響などさまざま、複合している場合も多いです。
- 高齢者や認知症の方が、お体の具合を悪くしたところに、環境の変化や対人関係変化、隔離環境などによるストレスが重なるとせん妄が誘発されます。



### せん妄の治療と予後

- せん妄は、原因を取り除くことができれば、治療する病態であり、早期に原因を見つけ、その原因を取り除くことが最も効果的な治療です。
- せん妄による興奮などで原因疾患の治療を円滑に行えない場合や取り除けない場合(悪性腫瘍など)、対症的に精神科で使うお薬を少量使用し、治療を進めるお手伝いをさせてもらうことがあります。
- せん妄が見られる方には、何らかのお体の異常がある可能性が高く、見た目は(興奮し)元気でも重篤な疾患が隠れている場合があります。せん妄を起こした患者のその後3ヵ月後の死亡率は約23%、1年後には50%に及ぶという報告もあります。

せん妄の精神状況は多岐にわたりますが、主な特徴は「急に認知症になった」「急に認知症が悪くなった」、「1日の中で良い時と悪い時が変動する」というものです。単なる認知症の悪化とは異なり、お体の異常によって出現するため、せん妄と思ったら、新しく追加された薬がないか確認し、精密検査もできる総合病院で検査を受けることをお勧めします。



# 栄養科

栄養科では、入院生活を心地よく過ごしていただくために、美味しく、楽しく、食べやすく、そして安心・安全な食事づくりを心がけています。少しでも食欲向上につながり、満足していただけるよう、旬の食材を使ったメニューや行事食の提供、新メニューの導入にも力を入れています。また誕生日には、ケーキと手作りカードをお付けして、ささやかながらお祝いの気持ちを添えています。

栄養サポートとしては、すべての患者さまを対象に、栄養状態、摂取状況などを基に栄養管理計画書を作成し評価を行っています。リスクの高い方に関しては、他職種と連携をとり状態の改善を目指し努力しています。

普段の生活の中で、食事のことでお悩みはありませんか？

栄養科では、食事療法や栄養に関するさまざまな相談を受け付けております。

ご希望の方は主治医にお申し付け下さい。



## 禁煙についてのお願い

患者さまの健康管理や周りの方々の健康管理に配慮して、平成26年4月1日より「全館禁煙」となります。

### 名鉄岐阜駅からお越しの場合

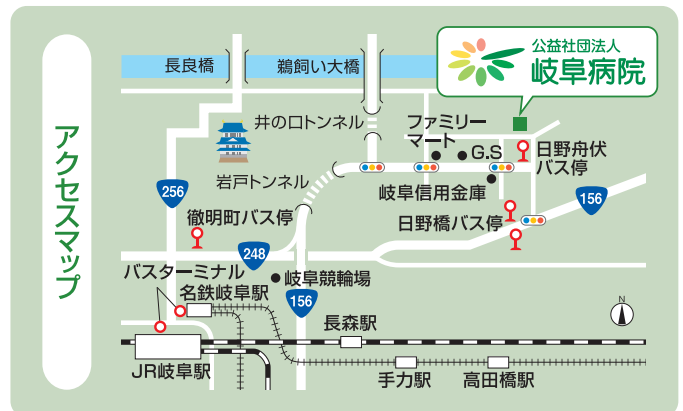
#### ●岐阜バスターミナル Dのりば乗車

大洞団地線・岐阜関線 19分「日野橋」下車 徒歩10分  
日野市橋線(日野西行) 21分「日野舟伏」下車 徒歩5分

### JR岐阜駅からお越しの場合

#### ●JR岐阜駅 14番のりば乗車

大洞団地線・岐阜関線 17分「日野橋」下車 徒歩10分  
日野市橋線(日野西行) 19分「日野舟伏」下車 徒歩5分



### 外来担当表

	月	火	水	木	金
一 診	淡路	山村	安楽	淡路	鈴木院長
二 診	大田	石井	吉田	須磨	安楽
三 診	初診	初診	初診	初診	初診
四 診	渡邊	勝	南谷	田中(耐)	勝
五 診	平野	吉田	渡邊	山本	柳澤
六 診	田中(耐)	須磨	柳澤	深尾(希)	山田

・初診の予約が可能になりました。お電話でお問い合わせください。

## 公益社団法人 岐阜病院 広報誌まごころ

平成26年1月1日発行  
〒500-8211  
岐阜県岐阜市日野東3丁目13番6号  
☎058-245-8171  
FAX 058-246-6824  
<http://www.shadan-gifu.or.jp>

## 編集後記

新年、明けましておめでとうございます。

今年は寒い冬になりそうですね。インフルエンザが猛威をふるう時期でもありますので、手洗いうがいなど行ないながら皆さま体には十分にお気をつけください。

今年も1年、皆様にとって良い年となりますように…。

広報委員会