

公益社団法人岐阜病院 広報誌

# まごころ

『まごころ』は、公益社団法人岐阜病院の広報誌です。



病院理念

私たちは、真心をこめて医療福祉サービスを提供します。

第13号

# うつ病の 治療について

## うつ病治療の3本柱



1

### 薬物療法

うつ病は「セロトニン」「ノルアドレナリン」といった脳の神経伝達物質が不足することが原因と考えられています。薬を飲むことで神経伝達物質を増やし、脳の機能不全を改善させる効果があります。

薬に対して「薬に頼ってはダメだ、一生薬なしではいられなくなる」といった誤解を持たれている方がいますが、うつ病の薬に依存性はなく、適切な飲み方を守ればうつ病の回復を促進してくれます。

また、薬には再発予防効果があり、症状が落ち着いた後も内服することをお勧めしています。

2

### 休養

休養なくしてはうつ病の治療はできません。急性期は徹底的にだらだら過ごし、必要に応じて休業、入院も検討します。

やりたいことや楽しいと思えることをするのは構いませんが、義務的にやりたくないことをすることは休養になりません。気の進まないまま旅行に行くなど、無理に気晴らししようとする必要はありません。

十分な休養が薬物の効果を十分に発揮するためにもとても重要です。

3

### 環境調整

ストレスの原因から一時的に離れて休むことも重要です。場合によっては休学、退職なども相談します。回復が進み、問題に取り組めるような元気を取り戻すまでは、リラックスして休める環境が重要です。

## ■ 家族はどう接したらいいのか

- あまり態度を変えずに、今までどおり自然に接する。
- 安易な励ましは逆効果になることがある。  
自分を責める気持ちが強まるため、がんばれないことを悲観的にとらえてしまう。
- 判断力や集中力が低下しているため、考えや決断を求めることはやめる。
- 悲観的な思考が強まるため、重要な決定は先のばしにさせる。
- 外出や運動(気晴らし)を無理に勧めず、ゆっくり休ませる。
- 休養のため、家事などの日常生活上の負担を減らす。

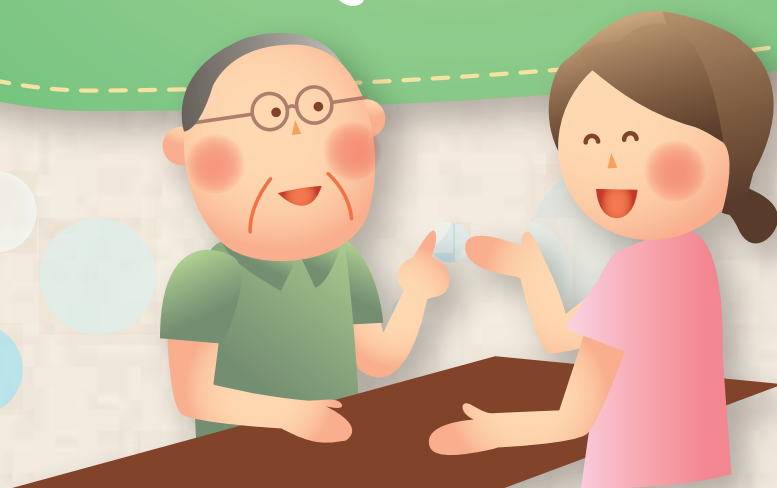
### こんにちは! 地域連携室です。

地域連携室では病院の窓口として、受診や入院治療に関するご相談をお受けしております(受付時間は平日の9時~17時です)。精神保健福祉士がご相談にのらせていただきます。お困りごとなどがございましたら、まずはお電話でも結構ですのでご相談ください。

また、精神疾患や精神保健福祉に関する取り組みについて、みなさんにもっと知っていただけるよう、研修会や講演会を企画しております。病院の待合スペース等にチラシの掲示や、関係機関の方にはご案内をお送りしておりますので、是非お気軽にご参加ください。

地域連携室は、お顔の見える関係づくりを心がけながら、みなさんのご期待に応えられるよう、つながりを大切に頑張っていきます。今後ともよろしく願いいたします!

専用電話番号 ☎ 058-259-3366



認知症疾患  
医療センター  
とは…

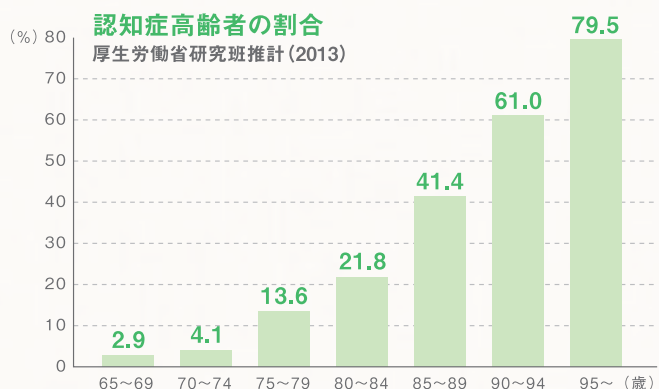
認知症疾患に関する早期診断・早期治療を行い、  
ご本人やご家族の負担の軽減を目指すとともに、  
地域の医療・福祉との連携を図る事を目的としています。

2013年9月現在、日本は4人に1人が高齢者(65歳以上)の『超高齢社会』です。今後も高齢者人口は約30年増加をし続けることが推計されています。

右のグラフは、年代別の認知症高齢者の割合を示しています。このグラフからも分かるように、認知症は加齢により発症の割合も高くなりますので、高齢者の増加に伴い、認知症の患者数も当然増えていきます。

こういった時代背景をふまえて、認知症疾患に関する早期診断・早期治療を行い、ご本人やご家族の負担の軽減を目指すとともに、地域の医療・福祉との連携を図ることを目的として都道府県及び政令指定都市が指定する病院に設置されています。

平成25年10月にはすべての都道府県で整備が完了しています。



### こんなこと、心あたりありませんか？

#### もの忘れがひどい

同じことを何度も言う・聞く、  
いつも探し物をしている。

#### 判断・理解力が衰える

料理・運転のミスが増えた、テレビの  
内容が理解できない。

#### 時間・場所がわからない

約束の日時や場所を間違える、  
道に迷う。

#### 人柄が変わる

怒りっぽくなった、周りへの  
気遣いがなくなった。

#### 不安感が強い

ひとりになるのを寂しがる、外出時  
持ち物を何度も確かめる。

#### 意欲がなくなる

身だしなみを構わない、好きな  
ことに興味を示さない。

### あてはまる方は、早期診断・早期治療を！

治療により  
改善する場合が  
あります。

進行を遅らせる  
ことができる  
場合があります。

記憶や意識が  
明確なうちに、  
今後の生活について  
考えることが  
できます。

疾患を理解する  
ことで、正しい  
対処方法を考える  
ことができます。

認知症かも…と思ったら、  
まずはご相談ください。

専用電話番号

058-247-2118



# お薬の受け取り方法が変わります。 平成26年10月1日より 院外処方の実施

院外処方は、国(厚生労働省)が推奨している取り組みである「医薬分業」を実践するもので、病院やクリニックでお薬をだす医師と、お薬の調剤を行う薬剤師との役割分担を明確にして、医療の質と安全の向上を目的としています。

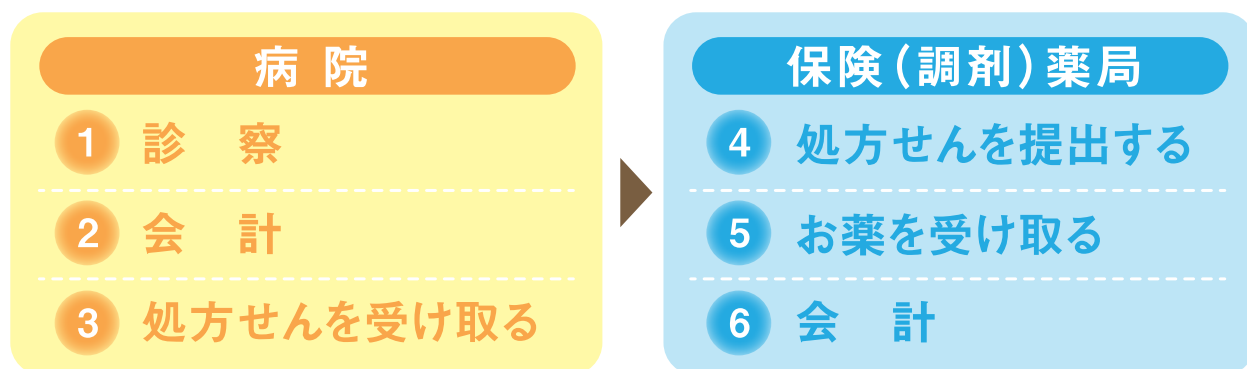
## お薬は、これまでの院内薬局より 病院外の保険(調剤)薬局で お受け頂くこととなります。

これに伴い、病院では、入院患者さまへの薬剤師によるお薬指導やデイケアなどの関連施設でのお薬に関する相談や講義を実施するなど、より質の高い医療サービスをご提供させていただきますので、ご理解とご協力をお願いいたします。

### 院外処方による良いことは？

- ① 病院と保険(調剤)薬局による、2重の安全チェック。
- ② 薬局での充実したお薬指導により、納得し安心できる。
- ③ 薬局での薬の履歴管理により重複や、飲み合わせによる副作用を防止できる。

### お薬を受け取るまでの流れ



医師の処方せんがあれば、原則としてどこの保険薬局でもお薬を調剤してもらうことができます。

- 病院の近隣にも保険薬局がオープンします。
- 処方せんの有効期間は、発行日を含めて4日間です。期限までに保険薬局でお薬を受け取りましょう。(有効期限には、休日や祝日も含まれます。)
- ご不明な点がございましたら病院職員(薬局・事務)へおたずねください。

## ☑ デイケア科

現在デイケアでは、退院間もない方や社会参加にまだまだ不安がある方を中心とした第1デイケア「つどい」と、社会参加準備を目的としてより活動的に過ごす第2デイケア「あゆみ」の2か所を運営しています。

いずれのデイケアでも日々訓練をモットーに取り組んでおり、「つどい」対象の方は、〈朝起きてデイケアに来ること〉〈身だしなみを整えること〉〈薬を飲むこと〉〈人の集う場に参加すること〉〈適宜休息を取ること〉等々が目標となります。

一方「あゆみ」では、社会参加に向けて〈やれることは自分で行う〉〈話し合いの場で意見を言う〉〈日常的にプログラムに参加する〉〈体力・集中力を養う〉〈就労に向けた訓練〉等々に取り組んでいます。

昨年は19名が就労につき、内10名が卒業しているなど、積極的な社会参加に向けた取り組みが実を結び始めています。

デイケアでは、見学や説明を随時受け付けております。お気軽にお立ち寄りください。



### 禁煙についてのお願い

患者さまの健康管理や周りの方々の健康管理に配慮して、平成26年4月1日より「全館禁煙」となりました。

### 名鉄岐阜駅からお越しの場合

#### ☑ 岐阜バスターミナル Dのりば乗車

大洞団地線・岐阜関線 19分「日野橋」下車 徒歩10分  
日野市橋線(日野西行) 21分「日野舟伏」下車 徒歩5分

### JR岐阜駅からお越しの場合

#### ☑ JR岐阜駅 14番のりば乗車

大洞団地線・岐阜関線 17分「日野橋」下車 徒歩10分  
日野市橋線(日野西行) 19分「日野舟伏」下車 徒歩5分

### ☑ 外来担当表

〈午前〉

	月	火	水	木	金
一 診	淡路	石井	安楽	淡路	鈴木院長
二 診	宮崎	勝	吉田	田中	安楽
三 診	初診	初診	初診	初診	初診
四 診	渡邊	吉田	南谷	山本	勝
五 診	田中	平野	渡邊	堀部	柳澤
六 診	平野	須磨	柳澤	深尾(希)	山田

〈午後〉

	月	火	水	木	金
13:00~14:00	宮崎		高岡	堀部	
14:00~15:00	宮崎			堀部	



## 公益社団法人 岐阜病院 広報誌まごころ

平成26年8月1日発行  
〒500-8211  
岐阜県岐阜市日野東3丁目13番6号  
☎058-245-8171  
FAX 058-246-6824  
<http://www.shadan-gifu.or.jp>

初診の予約が可能になりました。  
お電話でお問い合わせください。