


住み慣れた地域・自宅・施設等で

安心して自分らしく生活したい

利用者さまに寄り添ったサポートをいたします

在宅生活のケアコーディネーター



 公益社団法人 岐阜病院

訪問看護ステーション

はな

「はな」の由来

たくさんの種類と色々な色や形のある花が咲いているように
利用者さまそれぞれの個性や思いを大切に育てていきたい



訪問看護ステーションはなの役割

当ステーションは公益社団法人岐阜病院に併設し、精神科に特化した訪問看護を行っております
退院後の生活に不安がある方や自信が持てない方など、お困りの方がおられましたらぜひご紹介ください

療養上のお手伝い

生活のリズムや通院・
服薬の仕方など、健康上の
不安を一緒に考えます

利用できる サービスの紹介

デイケアや事業所など、
地域で利用できるサービスや
福祉制度の利用法などを
紹介し支援します

日常生活上の支援

日常生活上の困りごと、
例えば衣食住のことなどを
具体的に支援します

公益社団法人 岐阜病院
訪問看護ステーション

はな

合併症のご相談

他の病気でお悩みのこと
があれば、一緒に考えます

看護師・精神保健福祉士・作業療法士など
精神科での豊富な経験を持ったスタッフが
訪問看護サービスを提供しています

相談相手として

利用者および家族の
ご相談にも応じます

精神科訪問看護報告書 の作成

精神科医と連携をとり
速やかに報告します

突然の困りごとに

突然の困りごとや、急に
具合が悪くなった時、
その状況を焦らずに
乗り越えられるよう
支援します

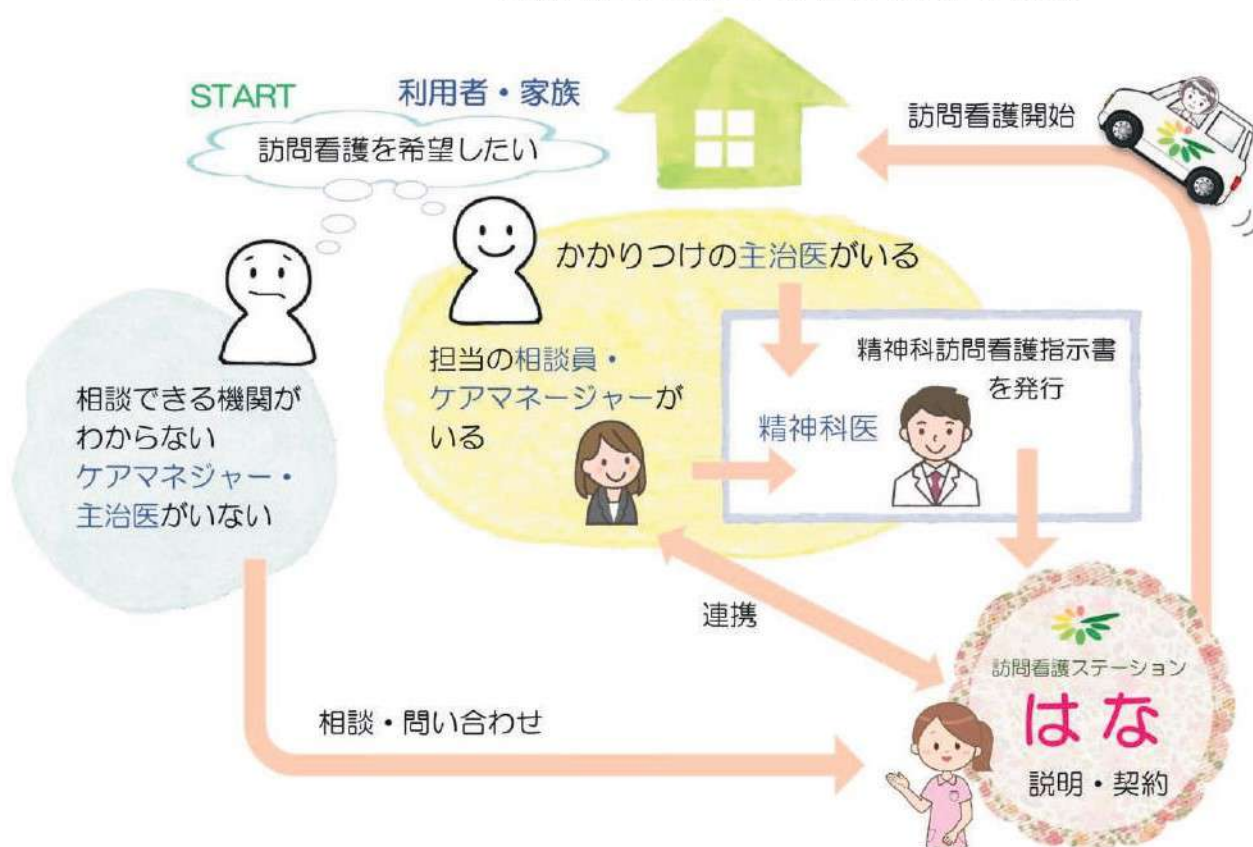
訪問看護サービスのシステム

市町村や保健所・医療機関などと連携をはかり療養に必要なサービスの輪をつなげます



訪問開始までの流れ

訪問看護を受けていただくには、最初に「精神科訪問看護指示書」を精神科医から発行していただく必要があります



訪問看護ステーションはなの場所

公益社団法人 岐阜病院
訪問看護ステーションはな



月曜日から土曜日まで（日曜日・祝日・12月30日～1月3日まで除く）

※長期休暇の際は必要に応じて営業します

午前 9:00 ~ 午後 5:00



原則的には

岐阜地域（岐阜市・羽島市・各務原市・山県市・瑞穂市・本巣市・岐南町・笠松町・北方町）および関市・江南市 16 km以内の地区

公益社団法人 岐阜病院 訪問看護ステーションはな

〒500-8211 岐阜市日野東3丁目 13番6号

公益社団法人 岐阜病院 本館 1F

TEL 058-259-3363

FAX 058-259-3360